



AZ.: 031-2/2025

Datum: 26.02.2025

Sachbearbeiter: Gwenger

Betrifft: Änderung des Flächenwidmungsplanes der Gemeinde Albeck

K u n d m a c h u n g

Die Gemeinde Albeck beabsichtigt gemäß den Bestimmungen der §§ 34, 38 und 39 des Kärntner Raumordnungsgesetzes 2021 (K-ROG 2021), LGBl.Nr: 59/2021, in der derzeit geltenden Fassung, folgende Änderungen des Flächenwidmungsplanes in Betracht zu ziehen:

8/2024

Umwidmung einer Teilfläche der Parzelle Nr.: 1466/4, KG. Großreichenau (72313), im Ausmaß von 580 m² von bisher Grünland – Für die Land- und Forstwirtschaft bestimmte Fläche, Ödland in Bauland – Kurgebiet – Sonderwidmung – Freizeitwohnsitz

10/2024

Umwidmung einer Teilfläche der Parzelle Nr.: 1593, KG. Sirnitz (72335), im Ausmaß von 1.300 m² von bisher Grünland – Für die Land- und Forstwirtschaft bestimmte Fläche, Ödland in Grünland – Hofstelle eines land- u. forstwirtschaftlichen Betriebes

12a/2024

Umwidmung einer Teilfläche der Parzelle Nr.: 2053, KG. Großreichenau (72313), im Ausmaß von 925 m² von bisher Bauland – Reines Kurgebiet in Grünland – Für die Land- und Forstwirtschaft bestimmte Fläche, Ödland

12b/2024

Umwidmung einer Teilfläche der Parzelle Nr.: 2053, KG. Großreichenau (72313), im Ausmaß von 875 m² von bisher Grünland – Schiabfahrt, Schipiste in Bauland – Reines Kurgebiet

12c/2024

Umwidmung einer Teilfläche der Parzelle Nr.: 2053, KG. Großreichenau (72313), im Ausmaß von 47 m² von bisher Grünland – Für die Land- u. Forstwirtschaft bestimmte Fläche, Ödland in Bauland – Reines Kurgebiet

12d/2024

Umwidmung einer Teilfläche der Parzelle Nr.: 2053, KG. Großreichenau (72313), im Ausmaß von 3 m² von bisher Grünland – Liftrasse in Bauland – Reines Kurgebiet

Gemäß den §§ 38 und 39 des Kärntner Raumordnungsgesetzes 2021 (K-ROG 2021), in der derzeit geltenden Fassung, werden die beabsichtigten Widmungsänderungen in der Zeit

vom 27. Februar 2025 bis 27. März 2025

während der Amtsstunden zur allgemeinen öffentlichen Einsicht im Gemeindeamt Albeck, Sirnitz 1, 9571 Sirnitz, aufgelegt. Die Kundmachung ist auch im Internet unter www.albeck.at abrufbar.

Innerhalb der Auflagefrist hat jedermann, der ein berechtigtes Interesse glaubhaft macht, die Möglichkeit, schriftlich begründete Einwendungen gegen die beabsichtigten Widmungsänderungen im oben angeführten Zeitraum beim Gemeindeamt Albeck einzubringen.

Gemäß § 38 Abs. 4 des zitierten Gesetzes sind die während der Auflagefrist beim Gemeindeamt Albeck gegen die beabsichtigten Widmungsänderungen schriftlich eingebrachten und begründeten Einwendungen vom Gemeinderat bei der Beratung über die Flächenwidmungsplanänderung in Erwägung zu ziehen.

Amtstafel der Gemeinde Albeck
angeschlagen am: 27.02.2025
abgenommen am: 27.03.2025



Der Bürgermeister:

Ing. Wilfried Mödritscher

Ergeht an:

1. Amt der Kärntner Landesregierung:

- Abteilung 8 – Unterabteilung Innovation und Konzepte, Flatschacher Straße 70, 9021 Klagenfurt a.W., abt8.post@ktn.gv.at
- Abteilung 9 – Kompetenzzentrum Straßen und Brücken, Flatschacher Straße 70, 9021 Klagenfurt a.W., abt9.post@ktn.gv.at
- Abteilung 10 – Land- u. Forstwirtschaft, Mießtaler Straße 1, 9021 Klagenfurt a.W., abt10.post@ktn.gv.at
- Abteilung 12 – Wasserwirtschaft, Flatschacher Straße 70, 9021 Klagenfurt a.W., abt12.post@ktn.gv.at
- Abteilung 12 – Wasserwirtschaft, Unterabteilung Villach, Meister-Friedrich-Straße 4, 9500 Villach, abt12.postvl@ktn.gv.at
- Abteilung 15 – Unterabteilung Rechtliche Raumordnung, Mießtaler Straße 1, 9021 Klagenfurt a.W., abt15.post@ktn.gv.at
- Abteilung 15 – Unterabteilung Fachliche Raumordnung, Mießtaler Straße 1, 9021 Klagenfurt a.W., abt15.post@ktn.gv.at

2. Bezirkshauptmannschaft Feldkirchen, Milesistraße 10, 9560 Feldkirchen:

- Abteilung – Baubezirksamt, bhfe.bba@ktn.gv.at
- Abteilung – Bezirksforstinspektion, bhfe.bfi@ktn.gv.at
- Abteilung – Gesundheitsamt, bhfe.gesundheitswesen@ktn.gv.at
- Abteilung – Gewerbeferat, bhfe.gewerbe@ktn.gv.at
- Abteilung – Grundverkehr, bhfe.grundverkehr@ktn.gv.at
- Abteilung – 10, Regionalbüro, abt10.regbueroefe@ktn.gv.at

3. Nachbargemeinden:

- Gemeinde Deutsch-Griffen, 9572 Deutsch Griffen, deutsch-griffen@ktn.gde.at
- Gemeinde Weitensfeld im Gurktal, 9344 Weitensfeld, weitensfeld@ktn.gde.at
- Gemeinde Steuerberg, 9560 Feldkirchen, steuerberg@ktn.gde.at
- Gemeinde Gnesau, 9563 Gnesau, gnesau@ktn.gde.at
- Gemeinde Reichenau, 9564 Ebene Reichenau, reichenau@ktn.gde.at
- Gemeinde Predlitz-Turrach, 8863 Predlitz, gde@stadi-predlitz.gv.at

4. Straßenbauamt Klagenfurt, Josef Sablatnig Straße 245, 9020 Klagenfurt a.W., post.sbaklagenfurt@ktn.gv.at

5. Agrarbehörde Erster Instanz, Mießtaler Straße 1, 9020 Klagenfurt a.W., abt10.agrarbehoerde@ktn.gv.at

6. Wildbach- und Lawinenverbauung, Sektion Kärnten, Meister-Friedrich-Straße 2, 9500 Villach, sektion.kaernten@die-wildbach.at

7. Kammer für Land- und Forstwirtschaft in Kärnten, Museumgasse 5, 9010 Klagenfurt a.W., agrarwirtschaft@lk-kaernten.at

8. Kammer für Arbeit und Angestellte in Kärnten, Bahnhofplatz 3, 9021 Klagenfurt a.W., arbeiterkammer@akktn.at

9. Wirtschaftskammer Kärnten, Bahnhofstraße 42, 9021 Klagenfurt a.W., wirtschaftspolitik@wkk.or.at

10. Militärkommando für Kärnten, Mießtaler Straße 11, 9020 Klagenfurt a.W., milkdok@bmlvs.gv.at

11. Bundesdenkmalamt, Alter Platz 30, 9020 Klagenfurt a.W., kaernten@bda.at

12. Kärntner Landesmuseum, Museumgasse 2, 9020 Klagenfurt a.W., willkommen@landesmuseum.ktn.gv.at

13. KELAG Netz GmbH, Betriebsstelle St. Veit/Glan, Völkermarkter Straße 11, 9300 St. Veit/Glan, stveit.netzkundenservice@kaerntennetz.at


14. Widmungswerber mit RSb

15. Gemeinde Albeck – Homepage

16. Gemeinde Albeck – Elektronisches Amtsblatt

17. Gemeinde Albeck – Amtstafel

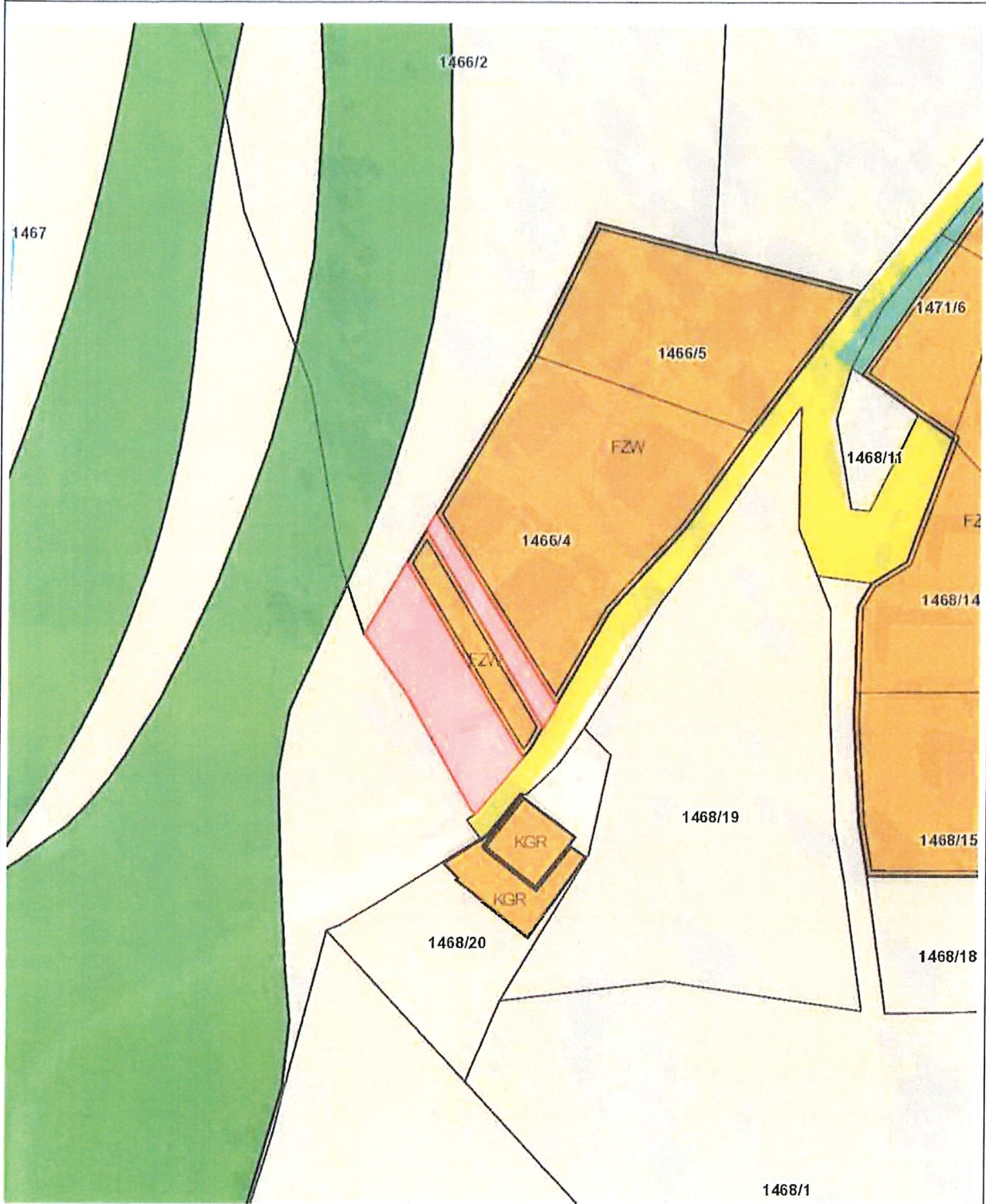
18. Akt

	Unterzeichner	Gemeinde Albeck
	Datum/Zeit-UTC	2025-02-27T14:49:54+01:00
	Aussteller-Zertifikat	a-sign-corporate-07
	Serien-Nr.	1386427624
Hinweis	Dieses Dokument wurde antsigniert. Auch ein Ausdruck dieses Dokuments hat gemäß § 20 E-Government-Gesetz die Beweiskraft einer öffentlichen Urkunde.	
Prüfinformation	Dieses Dokument wurde antsigniert. Informationen zur Prüfung der elektronischen Signatur und des Ausdrucks finden Sie unter http://www.albeck.gv.at/antsignatur	

Änderung Flächenwidmungsplan LAND KÄRNTEN

Umwidmungspunkt 8/2024 KAGIS

Gemeinde:	Albeck	Auflage	
Katastralgemeinde:	72313 Großreichenau	von: 27.02.2025	bis: 27.03.2025
Grundstücke:	1466/4		
Fläche [m²]:	580m²		
Von Widmung:	Grünland - Für die Land- und Forstwirtschaft bestimmte Fläche, Ödland		
In Widmung:	Bauland - Kurgebiet - Sonderwidmung - Freizeitwohnsitz	Gemeinderatsbeschluss vom:	



Änderung Flächenwidmungsplan LAND KÄRNTEN

Umwidmungspunkt 10/2024 KAGIS

Gemeinde: **Albeck**
Katastralgemeinde: **72335 Simitz**
Grundstücke: **1593**
Fläche [m²]: **1300m²**
Von Widmung: **Grünland - Für die Land- und Forstwirtschaft bestimmte Fläche, Ödland**
In Widmung: **Grünland - Hofstelle eines land- und forstwirtschaftlichen Betriebes**

Auflage
von: *27.02.2025* bis: *27.03.2025*



Änderung Flächenwidmungsplan

LAND  KÄRNTEN

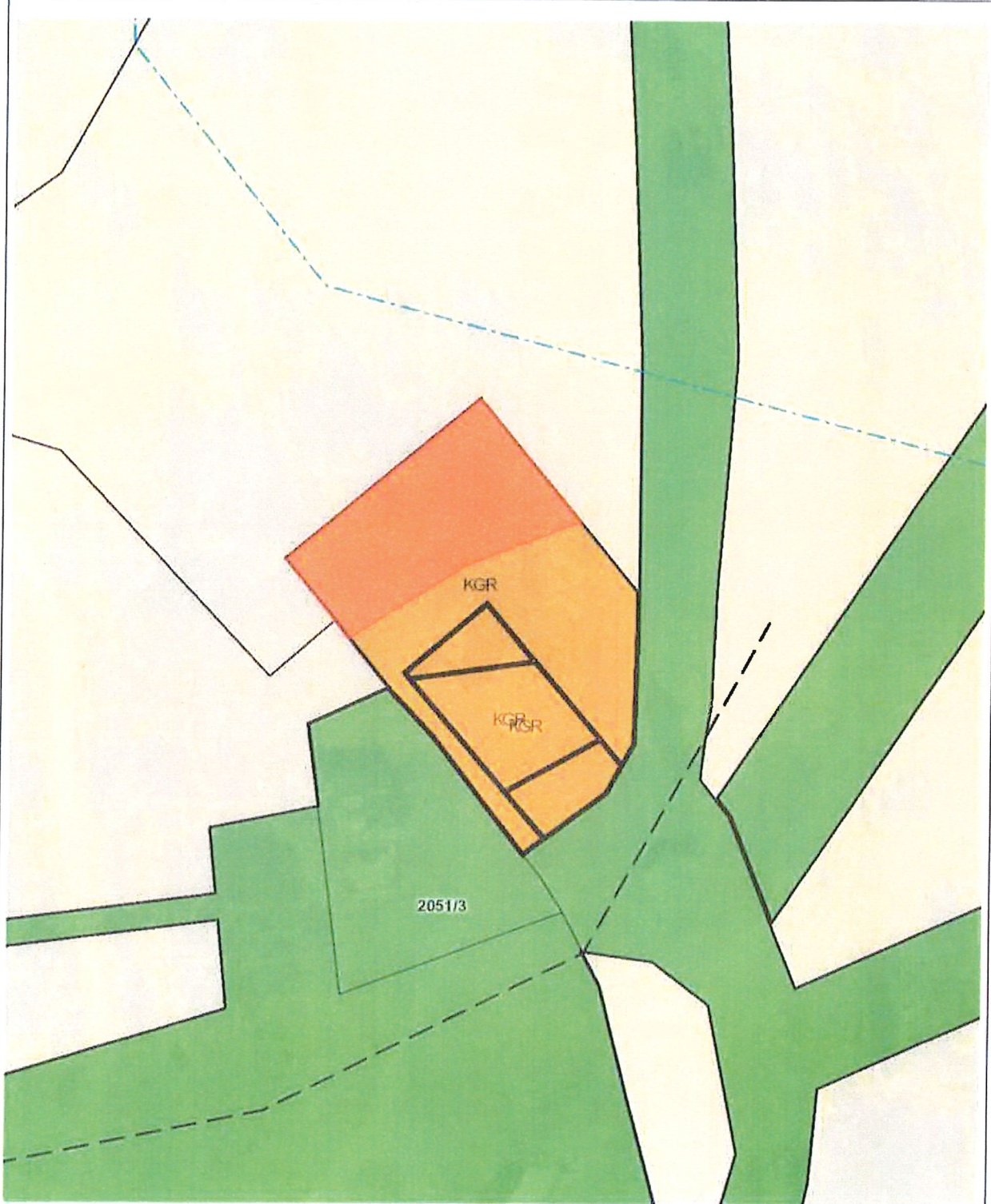
Umwidmungspunkt 12a/2024

KAGIS

Gemeinde: **Albeck**
Katastralgemeinde: **72313 Großreichenau**
Grundstücke: **2053**
Fläche [m²]: **925 m²**
Von Widmung: **Bauland - Reines Kurgebiet**
In Widmung: **Grünland - Für die Land- und Forstwirtschaft bestimmte Fläche, Grünland**

Auflage
von: **27.02.2025** bis: **27.03.2026**

Bürgermeistersbeschluss vom:



Änderung Flächenwidmungsplan

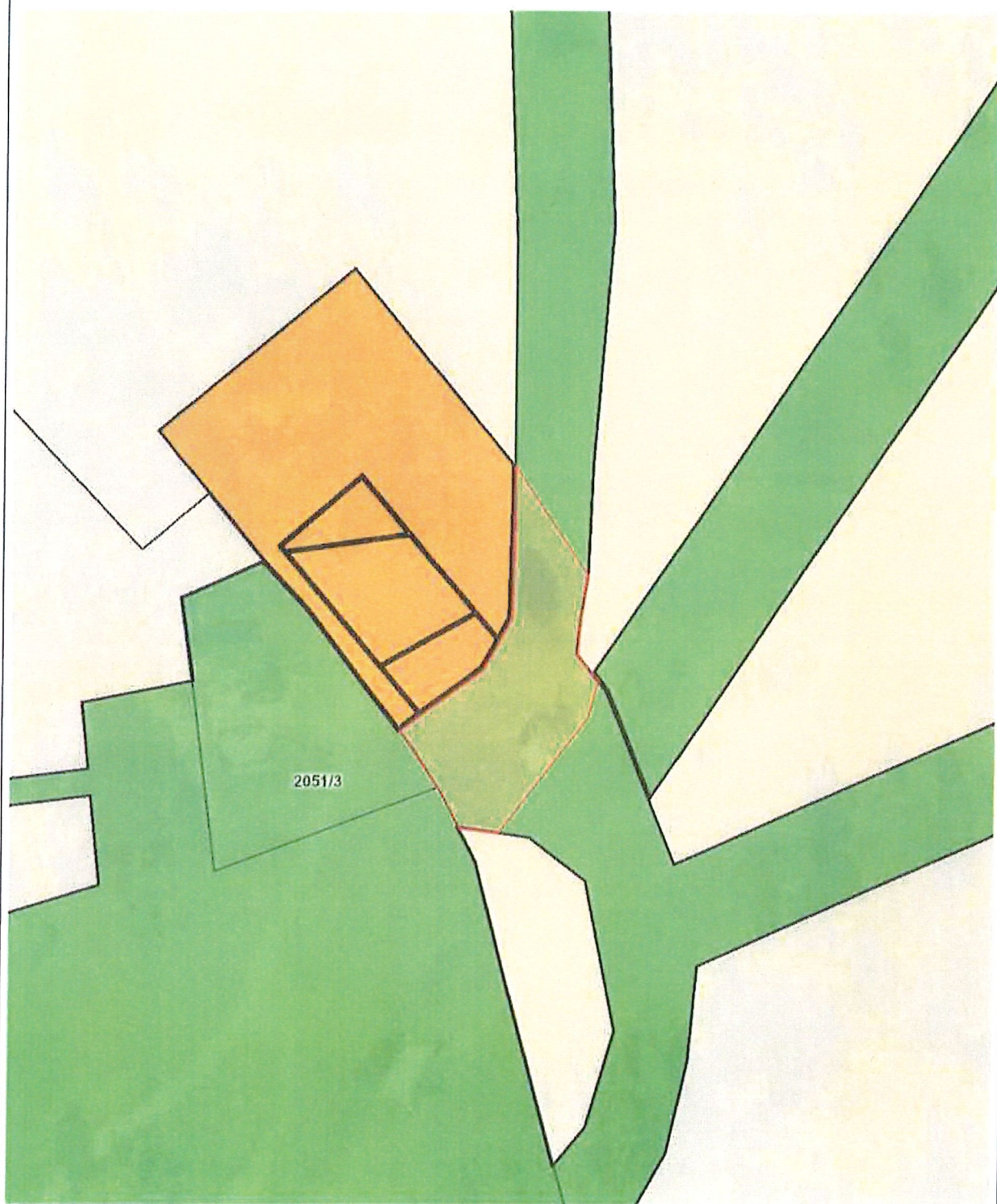
LAND  KÄRNTEN
KAGIS

Umwidmungspunk 12b/2024

Gemeinde: **Albeck**
Katastralgemeinde: **72313 Großreichenau**
Grundstücke: **2053**
Fläche [m²]: **875 m²**
Von Widmung: **Grünland - Schiabfahrt, Schipiste**
In Widmung: **Bauland - Reines Kurgebiet**

Auflage
von: *27.02.2026* bis: *27.03.2026*

Gemeinderatsbeschluss vom:



Änderung Flächenwidmungsplan

LAND  KÄRNTEN

Umwidmungspunk 12c/2024

KAGIS

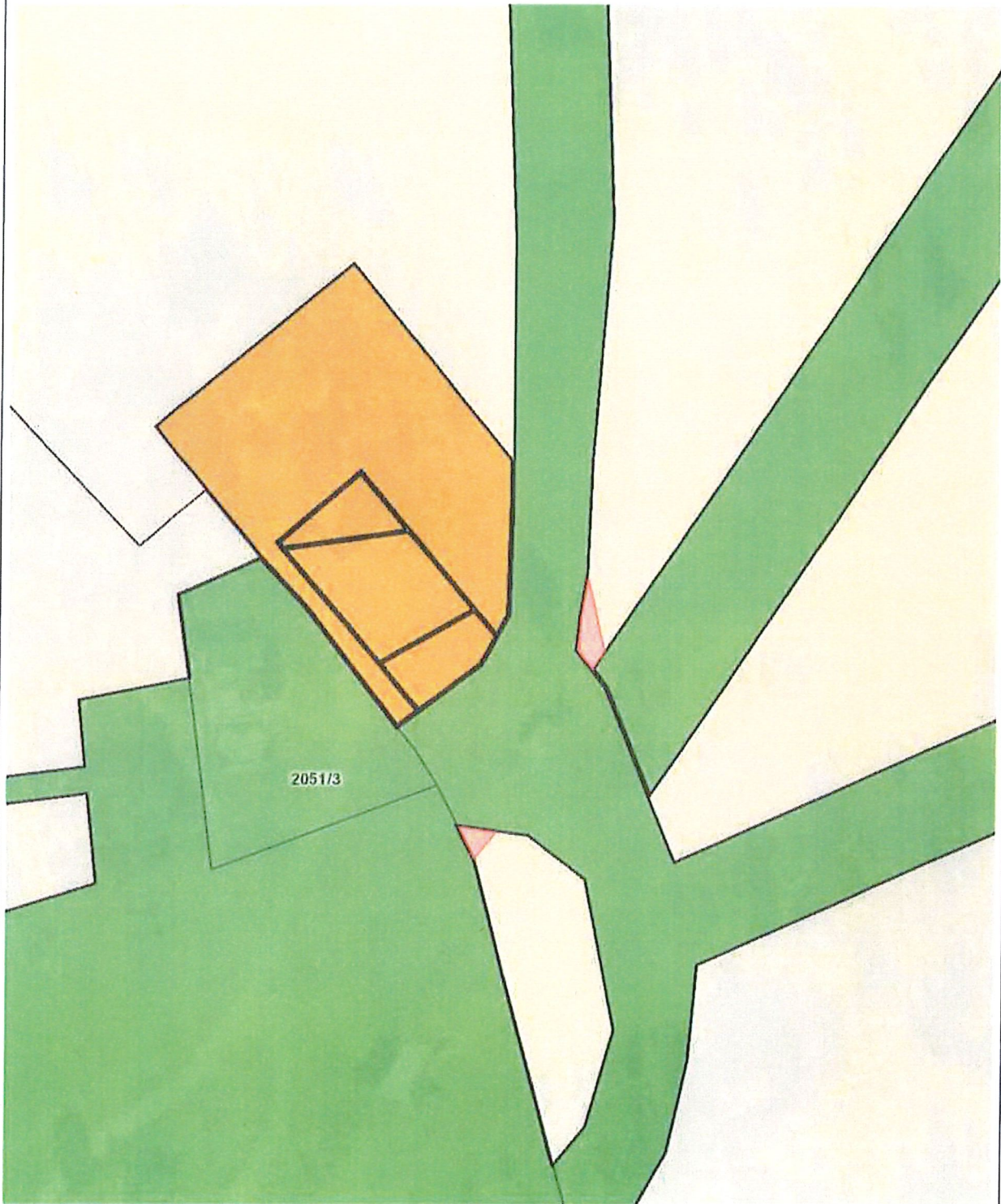
Gemeinde: **Albeck**
Katastralgemeinde: **72313 Großreichenau**
Grundstücke: **2053**
Fläche [m²]: **47 m²**

Aufgabe
von: *27.02.2025*

bis: *27.03.2025*

Von Widmung: **Grünland - Für die Land- und Forstwirtschaft bestimmte Fläche, Ödland**
In Widmung: **Bauland - Reines Kurgebiet**

Gemeinderatsbeschluss vom:



Änderung Flächenwidmungsplan

LAND  KÄRNTEN

Umwidmungspunk 12d/2024

KAGIS

Gemeinde: **Albeck**
Katastralgemeinde: **72313 Großreichenau**
Grundstücke: **2053**
Fläche [m²]: **3 m²**
Von Widmung: **Grünland - Liftrasse**
In Widmung: **Bauland - Reines Kurgebiet**

Auflage
von: *27.02.2025*

bis: *27.03.2025*

Gemeinderatsbeschluss vom:

